

Zestawy Analityczne

Instrukcja instalacji i dezinstalacji

1. Instalacja wersji jednostanowiskowej i wersji sieciowej

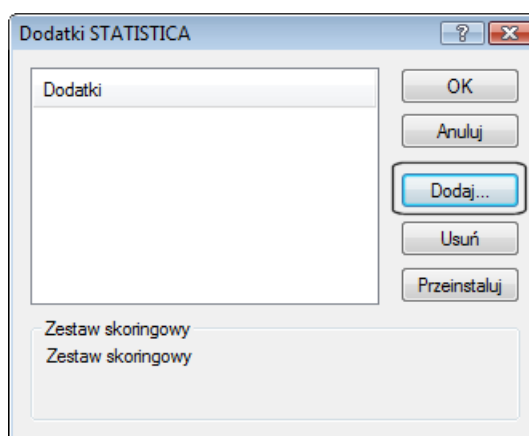
W celu zainstalowania programu należy:

- Zainstalować odpowiednią wersję *STATISTICA* (wymagana jest wersja 13.1 z odpowiednim zestawem modułów analitycznych).
- Uruchomić instalator programu *Zestawy Analityczne.exe*, a następnie zatwierdzać kolejne kroki instalacji.
- W trakcie instalacji wskazać plik – *License.xml* – zostanie on skopiowany do katalogu z programem (domyślnie C:\Program Files\StatSoft\Zestawy Analityczne).

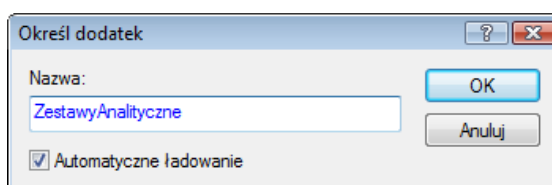
Po zainstalowaniu dodatku utworzone zostanie menu umożliwiające dostęp do modułów określonych w pliku *License.xml*.



W przypadku niepojawienia się menu po instalacji, należy w menu *Narzędzia* | *Makro* / *Dodatki* otworzyć okno *Dodatki STATISTICA*.

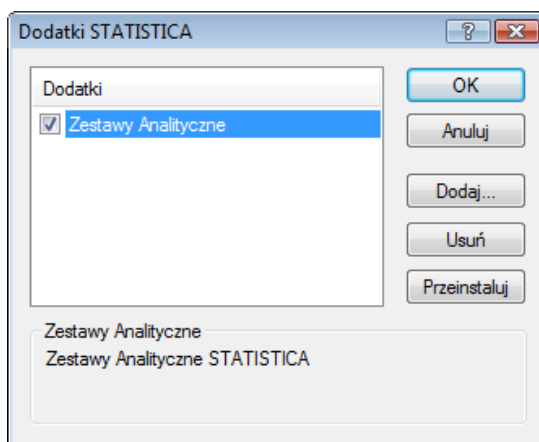


W wyświetlonym oknie kliknąć przycisk ***Dodaj...*** a następnie wprowadzić napis *ZestawyAnalityczne*.



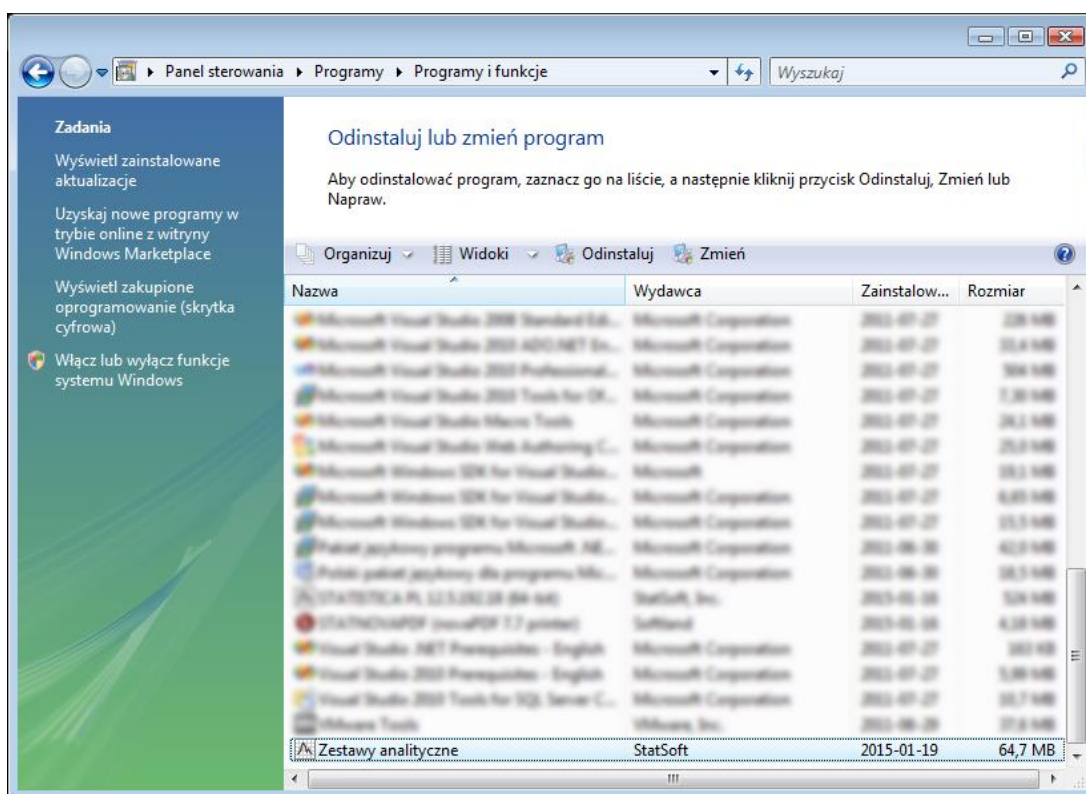
2. Odinstalowanie

W celu odinstalowania programu należy z menu *Narzędzia* wybrać *Makro / Dodatki*.



Po wybraniu tej opcji pojawi się okno *Dodatki STATISTICA*, należy zaznaczyć *Zestawy analityczne*, a następnie kliknąć przycisk *Usuń*.

Następnie należy wejść do *Panelu sterowania* systemu Windows, a następnie wybrać grupę *Programy* -> *Programy i funkcje*.



W wyświetlonym oknie należy odnaleźć program *Zestawy analityczne* i kliknąć na niego dwukrotnie myszą lub wybrać opcję *Odinstaluj* w celu rozpoczęcia procesu dezinstalacji.



W przypadku trudności z odinstalowaniem programu *Zestawy analityczne* zalecane jest skorzystanie z narzędzia [Microsoft Fix it](#) dla [problemów z instalacją i usuwaniem programów](#) dostępnego na stronie firmy Microsoft.